

SERVICE BREAKFAST

DER WANDEL VON EINEM KLASSISCHEN INDUSTRIE-DIENSTLEISTER ZU EINEM DIGITALEN SERVICE-PROVIDER

Zeppelin Power Systems
Vincent von Melle / Leiter TES

 **ZEPPELIN**
WE CREATE SOLUTIONS



ZEPPELIN

ÜBER UNS



Baumaschinen Zentraleuropa

- Bagger
- Muldenkipper und Schürfzüge
- Verdichtungs- und Straßenbaumaschinen
- Lader
- Dozer und Grader
- Anbaugeräte, Zubehör und Ausrüstung
- Spezialmaschinen



Baumaschinen Nordics

- Bagger
- Muldenkipper und Schürfzüge
- Verdichtungs- und Straßenbaumaschinen
- Lader
- Dozer und Grader
- Anbaugeräte, Zubehör und Ausrüstung
- Spezialmaschinen
- Bergbaumaschinen



Baumaschinen Eurasia

- Bagger
- Muldenkipper und Schürfzüge
- Straßenbaumaschinen
- Lader/Dozer/Grader
- Anbaugeräte, Zubehör & Ausrüstung
- Landmaschinen
- Forstmaschinen
- Spezialmaschinen für die Öl- und Gasindustrie
- Bergbaumaschinen



Rental

- Maschinen & Gerätevermietung
- Elektrobaustelleneinrichtung
- Energiehandel
- Baustellen und Verkehrssicherung
- Modulare Raumlösungen
- Baulogistik



Power Systems

- Industriemotoren
- Marinemotoren
- Motoren für Schienenfahrzeuge
- Motoren für die Öl- und Gasindustrie
- Motoren für Strom- und Wärme-erzeugung



Anlagenbau

- Polyolefin Plants
- Plastics & Rubber Plants
- Food Processing Plants
- HENSCHEL-Mixing® Technology
- Silos
- Components
- Service
- Modernization / Revamping
- Aviation & Industrial Service



Zeppelin Digt

Querfunktion zur Unterstützung der strategischen Geschäftseinheiten für alle Belange rund um IT, Innovation und Digitalisierung



ZEPPELIN POWER SYSTEMS

LÖSUNGEN & SYSTEME – ALLES AUS EINER HAND



Unsere Leistungen für Sie:



Von uns erhalten Sie Diesel-, Gas- und Dual Fuel-Motoren als Haupt- und Hilfsantriebe, Notdiesel, Propeller, komplette Antriebsanlagen sowie die passenden Systeme dazu



Ob dieselmechanische, diesel- oder gaselektrische Antriebssysteme oder Hybridlösungen - wir bieten spezifische Lösungen aus einer Hand, die perfekt auf Ihre Anwendung zugeschnitten sind



Als Generalunternehmer erstellen wir sowohl komplette BHKW-Anlagen zur gekoppelten Erzeugung von Strom, Wärme, Kälte und Prozessdampf als auch Notstrom- und Netzersatzanlagen



Unsere digitalen Produkte unterstützen die Geschäftsprozesse rund um Ihren Antrieb auf vielfältige Art und Weise. Dabei schaffen sie individuell auf Ihre Bedarfe abgestimmte Transparenz über Ihre Flotte, Anlagen, Motoren, angrenzende Systeme und Prozesse.



DAS UMFELD VERÄNDERT SICH

ZWEI ENTWICKLUNGEN BEEINFLUSSEN UNSER GESCHÄFTSMODELL

Dekarbonisierung



- Regulation nimmt zu
- „Neue“ Technologien sind marktfähig

Digitalisierung

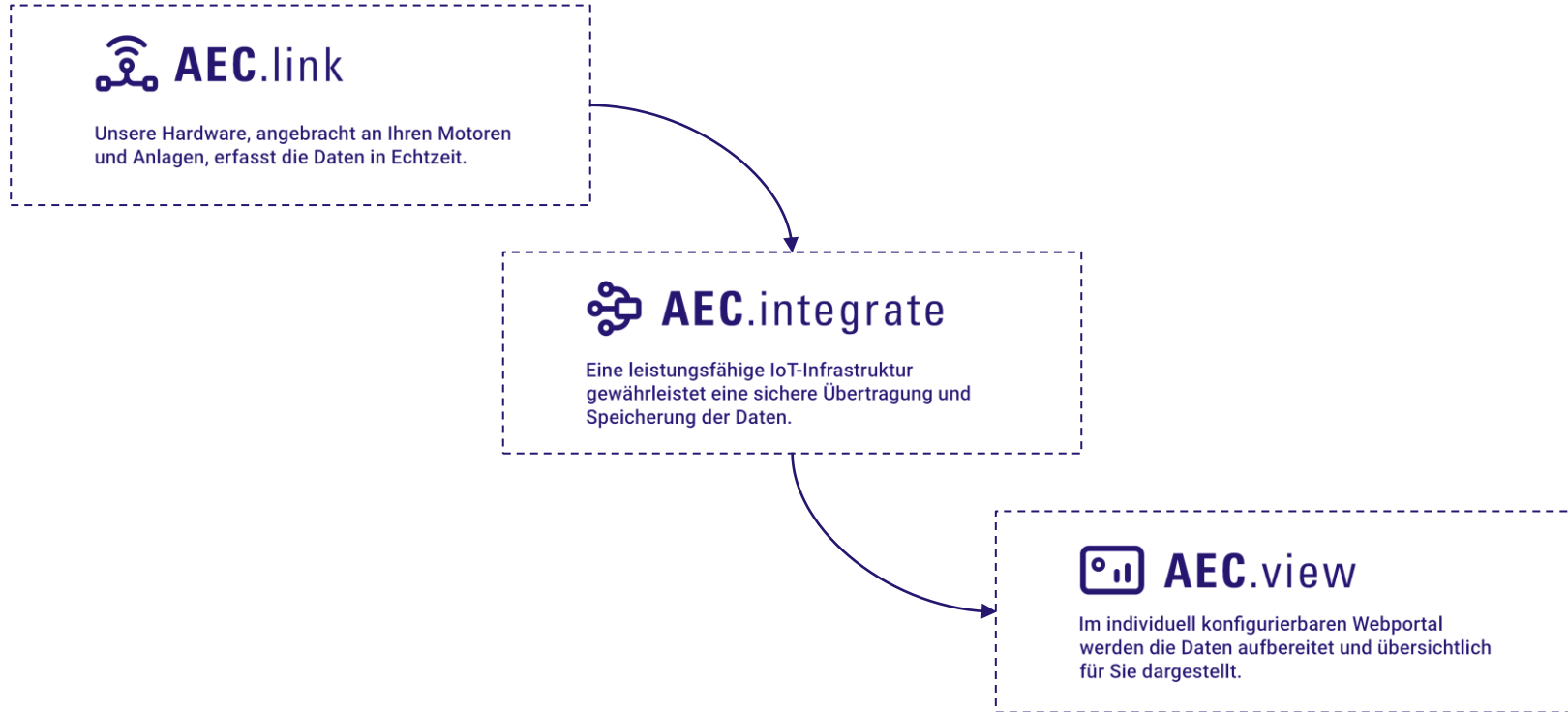


- Der Zugang zu unseren Kunden, die „*Endkundenschnittstelle*“ wird zunehmend digital
- Es entstehen erhebliche Potenziale für Geschäftsmodelle



ACTIVE EQUIPMENT CONNECT (AEC)

DIGITALE LEISTUNGEN VON ZEPPELIN POWER SYSTEMS

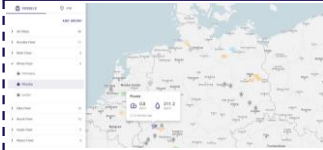




WEBPORTAL AEC.VIEW

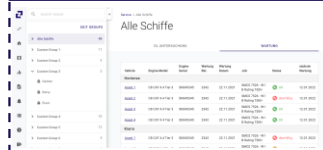
FEATURES DER KUNDENAPPLIKATION

Karte



- ✓ Positionen und Status der Flotte
- ✓ Geschwindigkeit und Verbrauch
- ✓ POI's, Werkstätten, Tankstellen

Wartungsmanager



- ✓ Wartungsstatus
- ✓ Wartungsintervalle
- ✓ bedarfsorientierte Wartungsplanung

Betriebsdaten

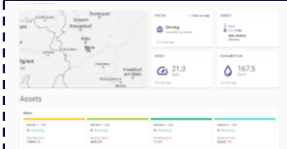


- ✓ Betriebsdaten auf einen Blick
- ✓ Downloadfunktion von Daten
- ✓ Grafische Darstellung und KPIs

Öldiagnose

- ✓ Ergebnisse der Öluntersuchung
- ✓ Aktuelle und historische Daten
- ✓ Bemerkungen und Empfehlungen

Dashboards/Berichte



- ✓ Reporting / Dokumentation
- ✓ Stammdatenbank
- ✓ Motormeldungen

Alarming

- ✓ Überwachung von Grenzwerten
- ✓ Automatisierte Benachrichtigung
- ✓ Eskalationsstufen



PRODUKTSCHWERPUNKT HSE

HEALT, SAFETY & ENVIRONMENT IST DER FOKUS UNSERER DIENSTLEISTUNGEN

Application Programming Interface (API)



- ✓ Datenübergabe an ERP Systeme
- ✓ Datenübergabe an Kundentools
- ✓ Individuelle Systemintegration

Fleet Operations Center (FOC)



- ✓ Flottenmanagement
- ✓ Technischer Support im Betrieb
- ✓ Erhöhung der Verfügbarkeit

AEC

Kundenindividuelle Entwicklung



- ✓ Individuelle Entwicklung
- ✓ Datenaufbereitung/Schnittstellen
- ✓ Hardware zur Datenerfassung

Umweltdaten Monitoring



- ✓ CO2 Emissionsmanagement
- ✓ Effizienzbewertung
- ✓ Betriebsüberwachung



CUSTOMER VALUES AGREEMENTS

UNSER KUNDE ZAHLT FÜR DIE NUTZUNG DER DIGITALEN PRODUKTE

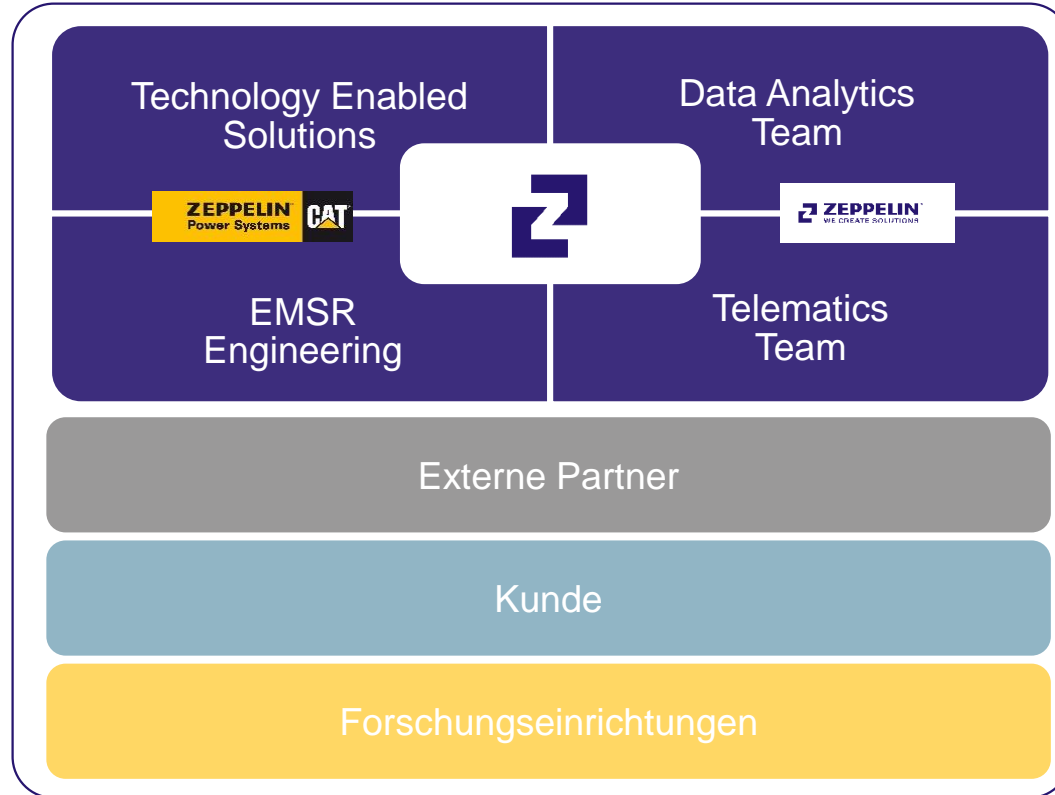


| Modul | Art |
|--|--------------|
| K1 Ölanalyse | klassisch |
| K2 Inspektion | klassisch |
| K3 Wartungsteile | klassisch |
| K4 Wartung | klassisch |
| K5 Überholung | klassisch |
| S1 Reaktionszeiten | Servicelevel |
| D1 Visualisierung, Konnektivität | digital |
| D2 Statusberichte Individuallösung | digital |
| D3 Online Wartungsmanagement | digital |
| D4 Datenanalyse und Trendauswertungen | digital |
| D5 Monitoring Grenzwerte und Störmeldungen | digital |
| D6 API Nutzung | digital |



TEAMWORK UND KOOPERATIONEN

ZUSAMMENARBEIT IST DER SCHLÜSSEL ZUM ERFOLG





INNOVATION ERFORDERT VERÄNDERUNG

VON DER ENTWICKLUNG BIS ZUM VERTRIEB VERÄNDERT SICH DAS MODELL

Vertrieb



Vertrieb digitaler Dienstleistungen ist nicht vergleichbar mit dem Vertrieb der klassischen Kernprodukte

Forschungsprojekte



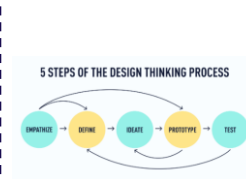
Forschungsprojekte ermöglichen die Umsetzung neuer Ideen und nehmen Investitionshürden.

Beratung



Beratung ist ein wichtige **Komponente** im Vertriebsprozess von digitalen Dienstleistungen

Ideationprozesse



Produktentwicklung nah am **Kunden** in schnellen Iterationen ist nicht vergleichbar mit dem klassischen Engineering

